



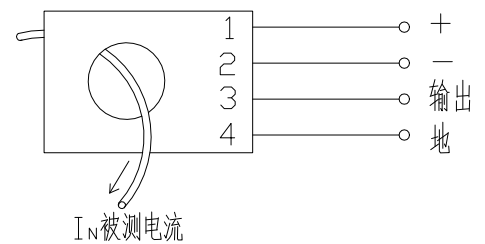
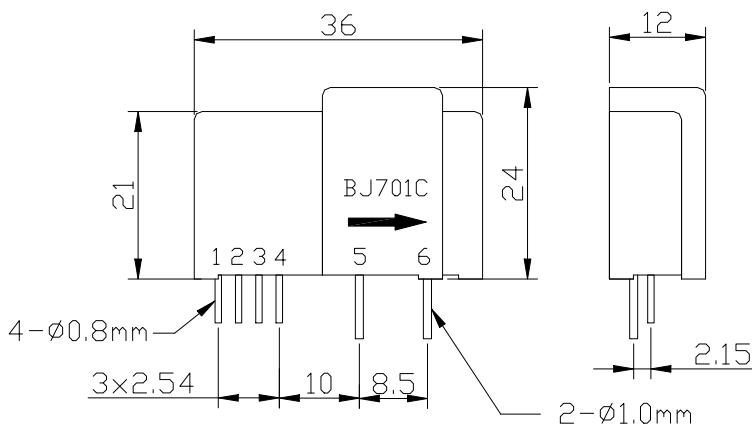
### 性能参数:

开环霍尔电流传感器: 额定电流 5...25A RMS、开环霍尔直测式原理、可隔离测量 DC, AC, 脉冲电流

	型号	CHF-5P	CHF-10P	CHF-15P	CHF-20P	CHF-25P
$I_N$	额定电流 (RMS)	5A	10A	15A	20A	25A
$I_p$	测量范围	0...±7.5A	0...±15A	0...±22.5A	0...±30A	0...±37.5A
$V_M$	输出电压	输出额定值±4V, 对应原边额定电流 $I_N$				
X	精度 ( $T_a = +25^\circ C$ )	$I_N$ 的±1.0%				
$V_c$	电源电压	±12...15V (±5%)				
$V_i$	绝缘电压	在原边与副边电路之间: 2.5KV 有效值/50Hz/1 分钟				
$V_{off}$	失调电压 ( $T_a = +25^\circ C$ )	当原边电流 $I_N=0$ 时, 最大值: ±30mV				
$T_d$	温漂 ( $T_a = -10...+70^\circ C$ )	最大值: ±1mV/°C				
L	线性度	≤ ±1%				
$T_r$	反应时间	≤ 10μS				
	di/dt	-----				
f	频率范围	0...20KHz				
$T_a$	工作温度	-10°C...+70°C				
$T_s$	贮存温度	-15°C...+90°C				
$I_c$	耗电	25mA				
$R_L$	负载电阻	>10KΩ				
$R_s$	副边内阻 ( $T_a = +70^\circ C$ )	...				
	原边内阻 ( $T_a = +70^\circ C$ )	-----				
W	重量	15g				

### 外形尺寸 (mm):

### 电路连接图:



#### 端子说明:

- |              |            |
|--------------|------------|
| 1 端: 电源正 (+) | 5 端: 电流输入正 |
| 2 端: 电源负 (-) | 6 端: 电流输入负 |
| 3 端: 输出端     |            |
| 4 端: 公共地     |            |

