

120W, AC-DC 导轨式电源



产品特点

- 输入电压范围：85~264VAC/120~370VDC
- 具有主动式 PFC 功能
- 具有输入欠压保护，输出短路、过流、过压保护，过温保护功能
- 具有远程控制关断功能
- 符合 IEC60950、EN60950、UL60950 安全标准

LI120——是金升阳为客户提供的高性价比、标准导轨式安装、高效节能的绿色电源。为工业控制设备、机器和其它各种恶劣的环境中工业设备提供高稳定性、高抗干扰的电源。该电源体积小、重量轻、结构紧凑、标准导轨(TS35)安装为客户节省了大量的空间

选型表

认证	型号	输出功率	标称输出电压及电流 (Vo/Io)	效率 (230VAC,%/Typ.)	最大容性负载(μF)
UL/CE	LI120-10B24	120W	24V/5A	92	4700

输入特性

项目	工作条件	Min.	Typ.	Max.	单位	
输入电压范围	交流输入	85	--	264	VAC	
	直流输入	120	--	370	VDC	
输入频率		47	--	63	Hz	
输入电流	115VAC	--	--	1.5	A	
	230VAC	--	--	0.75		
冲击电流	115VAC	--	35	--	A	
	230VAC	--	70	--		
功率因数	115VAC	--	0.98	--	--	
	230VAC	--	0.96	--		
输入欠压保护	开启电压	交流输入	76	--	83	VAC
	关断电压	交流输入	67	--	75	

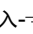
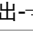
输出特性

项目	工作条件	Min.	Typ.	Max.	单位
输出电压精度		--	--	±1	%
线性调节率	满载	--	--	±0.5	
负载调节率		--	--	±1	
纹波噪声*	20MHz 带宽 (峰-峰值)	--	--	100	mV
温漂系数		--	±0.03	--	%/°C
待机功耗		--	--	0.75	W
短路保护		可长期短路, 可自恢复			
过流保护		110-150% Io, 3s 后开始保护, 可自恢复			
过压保护		持续自动重启, 直至过压状态消除			
过温保护		过温关闭输出电压, 可自恢复			
最小负载		0	--	--	%
启动时间		--	--	1500	ms

掉电保持时间	115VAC	--	25	--	ms
	230VAC	--	25	--	

注：*纹波和噪声的测试方法采用靠测法，具体操作方法参见《AC-DC 模块电源应用指南》。

通用特性

项目	工作条件	Min.	Typ.	Max.	单位
绝缘电压	输入-输出	3000	--	--	VAC
	输入- 	1500	--	--	
	输出- 	500	--	--	
工作温度		-25	--	+70	°C
存储温度		-25	--	+85	
存储湿度		--	--	95	%RH
开关频率		--	100	--	kHz
功率降额	+55°C~+70°C	2.5	--	--	%/°C
安全标准	符合 IEC60950/EN60950/UL60950				
安规认证	EN60950/UL60950				
安全等级	CLASS I				
热插拔	不支持				
MTBF	MIL-HDBK-217F@25°C >300,000 h				

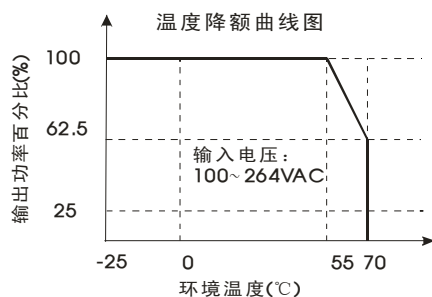
物理特性

外壳材料	阻燃耐热塑料(UL94-V0)和金属
封装尺寸	35.00*125.00*112.70 mm (W*H*D)
重量	560(Typ.)±20g
冷却方式	自然冷却

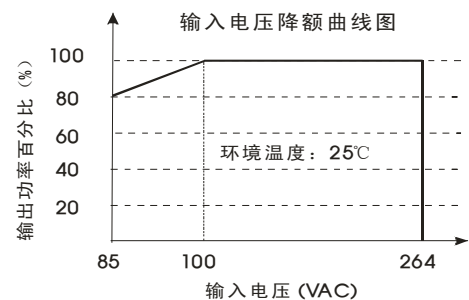
EMC 特性

EMI	传导骚扰	CISPR22/EN55022, CLASS B		
	辐射骚扰	CISPR22/EN55022, CLASS B		
EMS	静电放电	IEC/EN61000-4-2	Contact ±6KV/Air ±8KV	Perf. Criteria B
	辐射抗扰度	IEC/EN61000-4-3	10V/m	perf. Criteria A
	脉冲群抗扰度	IEC/EN61000-4-4	±4KV	perf. Criteria B
	浪涌抗扰度	IEC/EN61000-4-5	±2KV/±4KV	perf. Criteria B
	传导骚扰抗扰度	IEC/EN61000-4-6	10 Vr.m.s	perf. Criteria A
	工频磁场抗扰度	IEC/EN61000-4-8	10A/m	perf. Criteria A
	电压暂降、跌落和短时中断抗扰度	IEC/EN61000-4-11	0%-70%	perf. Criteria B

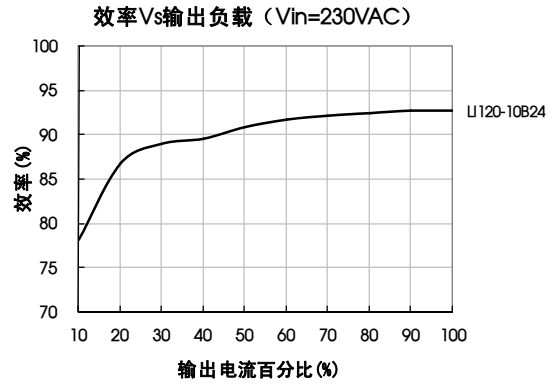
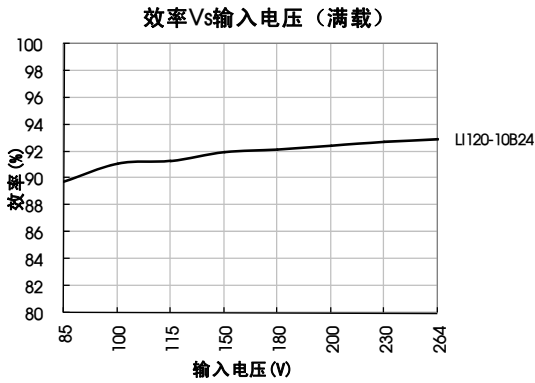
产品特性曲线



*说明：对于输入电压为 85~100VAC 需在温度降额的基础上进行输入电压降额。



*说明：对于输入为直流电压时，直流电压和交流电压的关系为： $VDC=1.414*VAC-20$ 。



设计参考

1. 典型应用电路

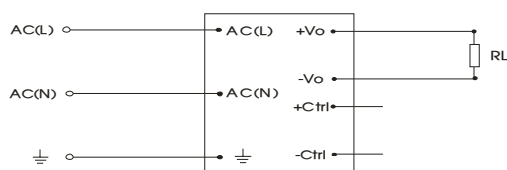


图 1: 典型应用电路

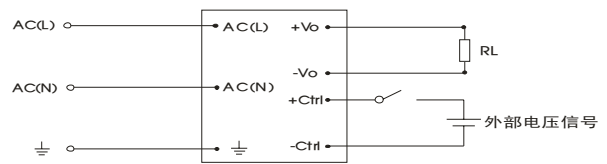


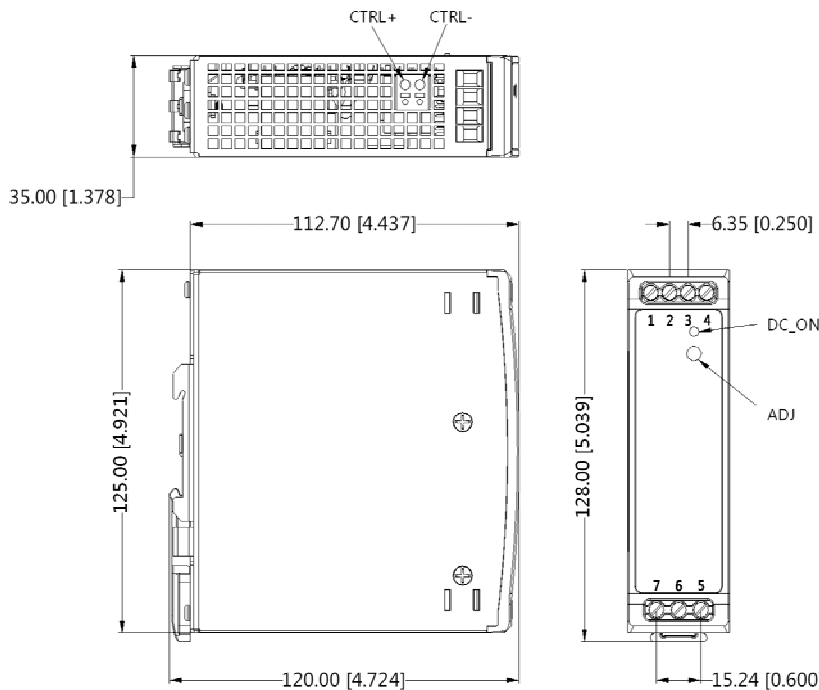
图 2: 远程控制应用电路

*说明: 外部电压信号范围 4.5~12.5VDC 电源关断, 电压消失电源恢复工作

2. 更多信息, 请参考 AC-DC 应用笔记 www.mornsun.cn

外观尺寸、建议印刷版图

第三角投影



引脚方式	
引脚	功能
1	+Vo
2	+Vo
3	-Vo
4	-Vo
5	AC(N)
6	AC(L)
7	⏏

注:
尺寸单位mm[inch]
未标注之公差: $\pm 1.00[\pm 0.040]$
接线范围: 26~10AWG
剥线长度: 8.0[0.32]

- 注:
1. 包装信息请参见《产品出货包装信息》，包装包编号：58220028；
 2. 本文数据除特殊说明外，都是在 $T_a=25^{\circ}\text{C}$ ，湿度 <75%，输入标称电压和输出额定负载时测得；
 3. 本文所有指标测试方法均依据本公司企业标准；
 4. 以上均为本手册所列产品型号之性能指标，非标准型号产品的某些指标会超出上述要求，具体情况可直接与我司技术人员联系；
 5. 我司可提供产品定制；
 6. 产品规格变更恕不另行通知。

广州金升阳科技有限公司

地址：广东省广州市萝岗区科学城科学大道科汇发展中心科汇一街5号
电话：400-1080-300

传真：86-20-38601272

E-mail: sales@mornsun.cn